

문화모심기 역동적 문화네트워킹

문화로 김포를 말하다



2022. 03. 18(금)

김포아트빌리지 아트센터 다목적홀



문화모심기 역동적 문화네트워킹

문화로 김포를 말하다

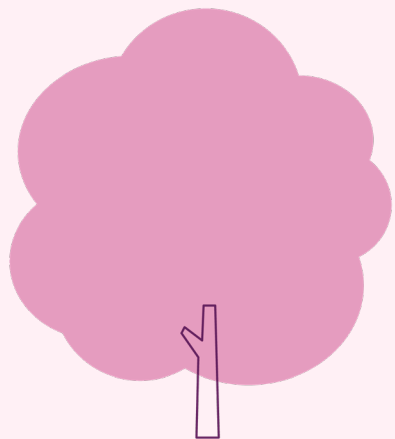
X

2022. 03. 18(금)

김포아트빌리지 아트센터 다목적홀



CONTENTS



08

행사개요

우리가 만드는 문화가치

12

• **A조 주제** | 문화활동 인증제도 (예술인 등록 전 지역 내 문화안전망)

14

• **B조 주제** | 콘텐츠 활성화를 위한 문화창작 기반 조성

16

• **C조 주제** | 지역 문화 자생력을 높일 수 있는 방안

18

• **D조 주제** | 지역 내 문화 균형 (신·구도심, 도시 농촌 문화)

20

• **E조 주제** | 문화인재 육성 방향

22

• **F조 주제** | 문화기관(재단)의 역할 제안

24

• **G조 주제** | 지역 민간 문화공간 활성화

28

우리가 만드는 김포 7대 문화가치

32

현장스케치



행사개요

문화로
김포를 말하다



행사개요

- **행사명** 문화모심기x문화로 김포를 말하다
- **일시** 2022. 3. 18. (금) 14:00
- **대상** 김포시민 50여명
- **장소** 김포아트빌리지 아트센터 다목적홀

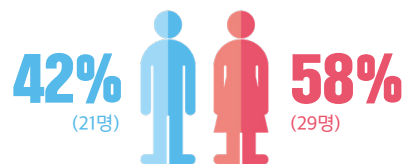
[문화로 김포를 말하다] 취지

시민의 문화적 주체성을 강화하고 정주 의식을 높이기 위해 지역문화에 대한 이야기를 나눌 수 있는 문화교류의 장과 라운드테이블을 마련하게 되었습니다. 시민이 기대하는 김포를 지역에서 일방향적으로 가져가지 않고 다양한 시민의 목소리를 반영해 문화예술을 향유하기 좋은 김포, 문화를 함께 만들어가는 좋은 지역을 위한 쌍방향 (시민-지역) 역할에 대한 토의를 진행하였습니다.

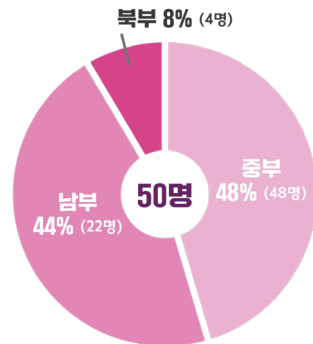
참석자 통계 (총 50명)

| 20대 | 30대 | 40대 | 50대 | 60대 이상 |
|---------|---------|----------|----------|----------|
| 6% (3명) | 14%(7명) | 24%(12명) | 34%(17명) | 22%(11명) |

남녀 비율

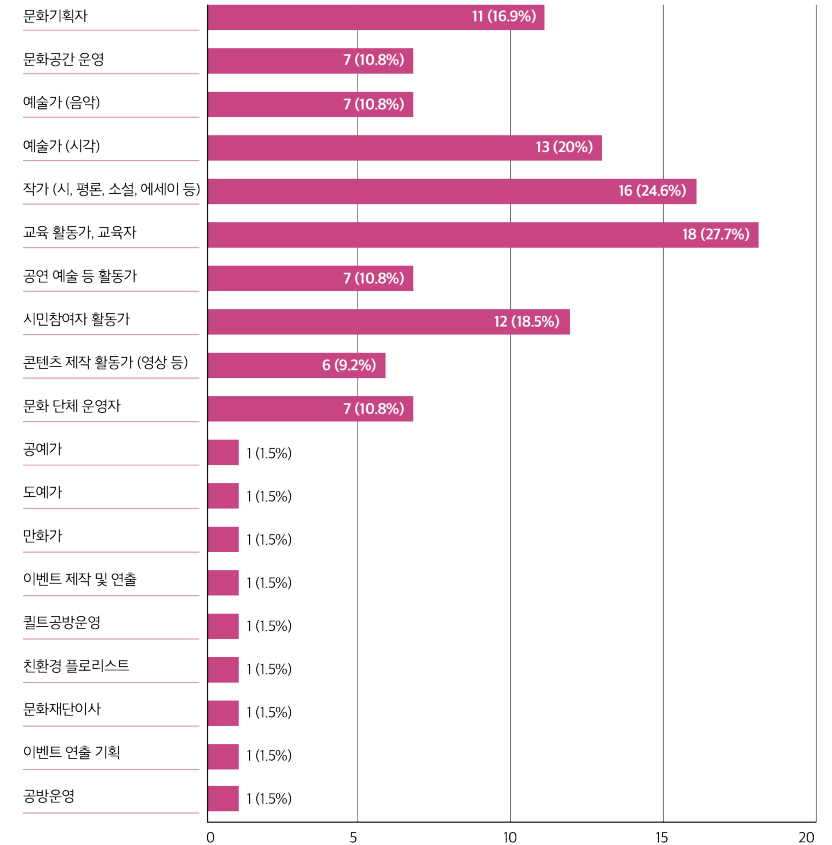


권역 비율



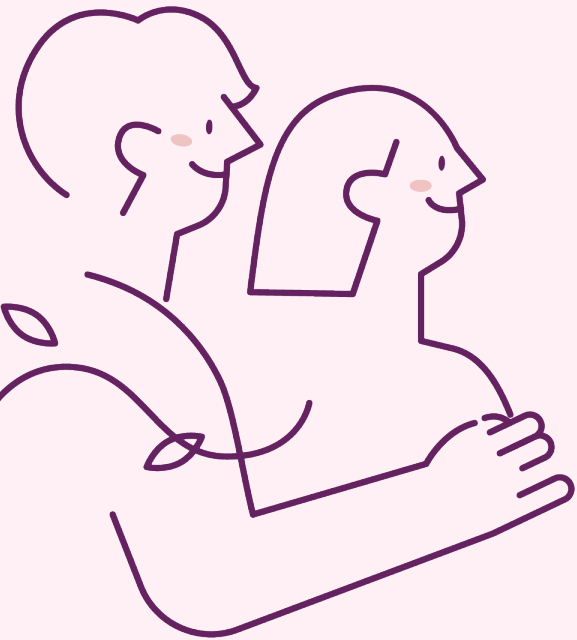
참석자 설문조사

- **참석자 분은 어떤 문화 활동을 하시는 분이신가요?** 복수응답 총 65개



- **다음 중 관심 분야를 선택해주세요** 복수응답 총 65개





문화로
김포를 말하다

우리가 만드는
문화가치



B조 주제 콘텐츠 활성화를 위한 문화창작 기반 조성

시작하는 질문

- 김포의 다양한 문화예술 콘텐츠가 활성화 되기 위해서 무엇이 필요할까요?

KEY WORD



참석자 퍼실리테이터 : 남주경

| | |
|----------|--|
| 천선희 | 작가(시, 평론, 소설, 에세이 등) |
| 김남두 | 문화기획자, 콘텐츠 제작 활동가(영상 등) |
| 표지희 (난희) | 만화가 |
| 최영찬 | 작가(시, 평론, 소설, 에세이 등) |
| 신기용 | 콘텐츠 제작 활동가(영상 등), 교육 활동가, 교육자, 시민참여자 활동가 |
| 최미혜 | 작가(시, 평론, 소설, 에세이 등) |
| 최다예 | 공연 예술 등 활동가, 문화기획자 |
| 방지웅 | 예술가(시각) |

의견

- 지금같은 문화예술 모임이 필요합니다. 김포의 상황에 맞추어진 문화예술 프로그램과 여러 장르가 융합되는 프로그램이 더 필요합니다.
- 예술가들의 커뮤니케이션 모임과 협업이 활성화 되어야 합니다. 김포의 특성상 실버 콘텐츠와 예술 기획 행정에 대한 전문가 초대 워크샵이 필요합니다.
- 예술인복지재단은 사업으로 예술을 활용하고 있습니다.
- 김포지역 예술가를 위한 지역활동대가 필요합니다. 예술인 홍보를 위한 DB 정리가 필요합니다.
- 김포를 브랜딩하는 예술활동으로 평화콘텐츠를 더욱 활성화해야 합니다.
- 신·구(기존 원주민, 유입시민)의 서로 다른 성향에 대한 이해와 그와 관련된 프로그램이 필요합니다.
- 코로나로 힘든 시기에 예술 활동을 지속적으로 할 수 있는 공유작업실이 필요합니다.
- 공모사업형태로 공모하기보다는 예술인들의 제안으로 필요 주제를 정하고 자유로운 공모가 이루어지는 형태가 필요합니다.

결론

예술가가 예술하기 좋은 김포 조성

C조 주제 지역 문화 자생력을 높일 수 있는 방안

시작하는 질문

- 김포는 주변 대도시와 견줄 수 있는 문화 자생력을 갖추려면 어떻게 해야 할까요?

KEY WORD



참석자 퍼실리테이터 : 박승구

| | |
|-----|---|
| 박정인 | 작가(시, 평론, 소설, 에세이 등) |
| 허신영 | 문화기획자, 교육 활동가, 교육자, 작가(시, 평론, 소설, 에세이 등), 문화 단체 운영자 |
| 신현숙 | 시민참여자 활동가 |
| 윤석선 | 예술가(시각) |
| 안정아 | 문화기획자, 문화 단체 운영자, 교육 활동가, 교육자 |
| 김지연 | 시민참여자 활동가 |
| 송병호 | 작가(시, 평론, 소설, 에세이 등) |

의견

- 버스킹 등 다양한 문화예술과의 콜라보레이션을 추진해 문화력을 강화해야 합니다.
- 김포의 작은 공원마다 테마들을 정하여 작은 전시장을 만들어 자생력을 만들어야 합니다.
- 김포만의 색이 깃든 문화리사이클링을 기획한다면 다른 도시가 가지지 못하는 특색 있는 문화자생력을 키울 수 있습니다.
- 김포 평야의 공장들에게 문화의 옷을 입히는 방안이 필요합니다. (김포를 대표하는 문화예술지역을 조성)
- 김포만의 문화적인 색을 갖추면 좋겠습니다.
 - 첫째 : 같은 색 간판
 - 둘째 : 같은 색 지붕
 - 셋째 : 쌈지공원의 김포 문화예술을 위한 주기적인 전시
- 지역 내 공장과 기업들의 협력을 통한 예술적 마을 조성으로 문화의 보물창고로 만들어야 합니다.
- 다양한 문화예술인 및 기획자들간의 협력 프로그램 공모를 통해 김포를 대표하는 콘텐츠 역량강화가 필요합니다.

문화 쫓기 (다양한 문화의 융복합)

E조 주제 문화인재 육성 방향

시작하는 질문

- 김포의 문화 인재들을 어떻게 육성하고 양성할 수 있을까요?

KEY WORD

알려주어야합니다
지원해야합니다
아닌
입시가
활용하는사람에게는김포문화유산을
문화인재육성
입시 지원
문화향유
공간이
필요합니다
문화인재육성공간
공간
마련이
김포문화유산
문화향유를
개설을
창작자들에게
아이들에게
문화향유를
제공할수있다
창작자들에게
아이들에게
문화향유를
제공할수있다

참석자 퍼실리테이터 : 서상혁

| | |
|-----|--|
| 박명진 | 예술가(시각) |
| 송현우 | 콘텐츠 제작 활동가(영상 등), 작가(시, 평론, 소설, 에세이 등) |
| 김인순 | 예술가(시각) |
| 박희경 | 교육 활동가, 교육자, 공방운영 |
| 정종구 | 공연 예술 등 활동가 |
| 민영욱 | 작가(시, 평론, 소설, 에세이 등) |

의견

- 문화예술인들이 활용할 수 있는 공간을 지원함으로써 활동을 시작할 수 있는 기반을 조성할 수 있습니다.
- 연습실이나, 공동작업 공간이 부족하여 기존의 공간만을 가지고는 활동의 제약이 있습니다.
- 민간의 시설 중에는 예술인들이 전시할 수 있는 공간이 매우 적습니다. 김포시의 다양한 전시공간의 개방과 구축이 필요합니다.
- 초기 문화예술인들은 수익창출이 어렵습니다. 이는 지속적으로 활동하는데 어려움이 있습니다. 활동지원금, 전시회 지원금 등 다양한 방법의 예산 지원이 필요합니다.
- 김포 문화유산을 활용한 문화예술활동 및 창작자들에 대한 적극적인 지원이 필요합니다.
- 지역의 고유한 특색을 보여줄 수 있는 유산을 활용한 사업 등은 지역의 문화 인재의 정착에 도움이 될 것입니다.
- 입시 중심의 문화예술교육과 학생들에게 문화향유를 할 수 있는 실질적인 환경과 기획이 필요합니다.

결론

실질적인 문화예술 기획, 공간, 지원 필요

G조 주제 지역 민간 문화공간 활성화

시작하는 질문

- 지역의 다양한 민간 문화공간을 어떻게 활성화 할 수 있을까요?

KEY WORD



참석자 퍼실리테이터 : 김혜민

| | |
|-----|--|
| 안진성 | 예술가(음악), 문화공간 운영(공간운영 계획 중), 교육 활동가, 교육자 |
| 김종백 | 교육 활동가, 교육자, 시민참여자 활동가 |
| 배정혜 | 문화 단체 운영자, 시민참여자 활동가, 문화기획자 |
| 김동임 | 문화공간 운영(공간운영 계획 중), 예술가(시각), 문화기획자 |
| 전부민 | 시민참여자 활동가, 교육 활동가, 교육자 |
| 하숙경 | 예술가(시각) |
| 민서현 | 작가(시, 평론, 소설, 에세이 등) |
| 김승태 | 문화공간 운영(공간운영 계획 중) |

의견

1. 김포 문화공간과 사용에 관한 현안사항

- 1) 문화공간에 대한 인식 부족
 - 일반주민들에게 문화공간을 향유하는 것에 대한 인식이 부족합니다.
 - 무료로 개방되어 있는 공간임에도 안으로 들어와서 즐기는 것에 대해 부담을 느끼고 있는 것 같습니다.
- 2) 문화공간 장소 부족
 - 활용할 만한 장소도 부족합니다. 공연장을 대관하고 싶어도 마땅한 장소가 없습니다.
- 3) 문화공간에 대한 정보 부족
 - 김포문화재단 홈페이지를 통해 공공 문화공간에 대한 정보는 찾아보기가 쉬운데, 민간 문화공간은 개별적으로 찾아봐야 해서 어떤 시설이 있는지, 어떻게 이용해야 하는지 찾아보기가 어렵습니다.
 - 문화시설 사용을 원하는 경우에도 시설의 사용범위, 용도, 사용료 등에 대한 구체적인 정보를 알기 어렵습니다.
- 4) 일반 전문가에게도 공간 사용 기회 확대
 - 일반 민간 전문가들의 경우 문화시설을 사용하고 싶어도 공공 문화시설은 문턱이 높습니다. 순수예술가들이나 수익이 발생하는 공연 중심으로 운영되는 것 같습니다.
 - 김포는 문화공간이 많이 있는 것 같습니다. 다만 공간들의 대관 정보를 잘 모릅니다.
- 5) 문화시설이나 프로그램에 대한 홍보 부족
 - 일반시민의 입장에서는 특별한 관심을 기울이지 않는 이상 정보를 알기 어려운데, 관련한 정보를 알 수 있게 충분히 홍보되었으면 좋겠습니다.
 - 민간 문화공간을 운영하는 입장에서는 홍보 루트가 없다는 것도 문제입니다. 소규모 사업장의 경우 운영인력과 기술력이 부족해서 홍보를 하기가 어렵습니다.

- 6) 문화 콘텐츠 경쟁력이 낮음
 - 김포시 문화예술이 발전하려면 김포 시민만이 아니라 서울시, 고양시 등 타지역에서도 관심을 가지고 찾아올 수 있을만큼 콘텐츠 경쟁력이 있어야 할 것 같습니다.

2. 김포지역 민간 문화공간 활성화 방안

- 1) 저이용 공공시설을 문화공간으로 활용
 - 김포에는 사용하지 않는 공공시설이 많이 있습니다. 이런 시설들을 찾아내어 문화시설로 활용하면 좋겠습니다. 일례로 고촌 파출소는 수년째 방치되어 있는 공공시설인데 이런 시설을 문화시설로 활용하면 좋겠습니다.
 - 14개 읍면동사무소에 있는 빈 사무실을 문화공간으로 바꾸는 것도 좋은 방법이라고 생각합니다.
- 2) 문화기획자 양성
 - 김포시 지역문화 발전을 위해서는 훌륭한 문화 콘텐츠 기획자가 필요합니다. 이를 위한 양성 프로그램이 마련되었으면 좋겠습니다.
- 3) 민간 문화공간 온라인 홍보 및 마케팅 지원
 - 민간 문화공간 운영자의 입장에서 지역 민간 시설에 온라인 홍보 및 마케팅을 지원해줬으면 좋겠습니다. 또한 문화시설을 향유하려는 일반 시민과의 매칭이 지원된다면 활성화 될 것으로 기대합니다.
- 4) 인력 지원
 - 공간을 운영하기에는 인력이 부족하다는 한계에 부딪힙니다. 공간 운영을 위한 전시 해설사 등 인력이 지원되었으면 좋겠습니다.

- 5) 공공예산 지원 확대
 - 현재 민간 문화공간에 대한 지원은 시설비 보조없이 운영비의 일부를 지원하고 있는데 민간 문화공간 활성화를 위해서는 운영비와 시설비에 대해 공공 지원이 확대되어야 합니다.
- 6) 문화공간 정보 플랫폼 운영
 - 민간시설에 대해서도 관련 정보를 쉽게 찾아볼 수 있도록 온라인 플랫폼을 운영했으면 좋겠습니다.
 - 또한 이용자가 쉽게 찾아볼 수 있도록 권역별, 분야별로 구분하여 체계화하고, 공공-민간 문화공간을 체계화하였으면 좋겠습니다.

우리가 만드는 김포 7대 문화가치



주제

문화활동 인증제도 (예술인 등록 전 지역 내 문화안전망)

방어적이 아닌 포용적인 시스템

콘텐츠 활성화를 위한 문화창작 기반 조성

예술가가 예술하기 좋은 김포

지역 문화 자생력을 높일 수 있는 방안

문화를 쪼갬 (다양한문화의융복합) 쿵떡쿵떡쿵!

지역 내 문화 균형 (신·구도심, 도시 농촌 문화)

김포를 하나로 묶는 축제를 만들자

문화인재 육성 방향

실질적인 문화예술 기회, 공간, 지원을 만들어야 한다

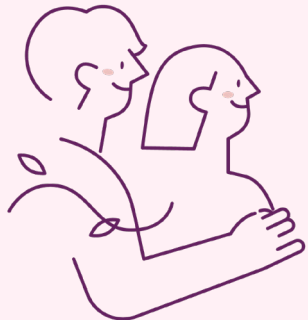
문화기관(재단)의 역할 제안

민·관 인력·공간 활용 네트워크 시스템 구축

지역 민간 문화공간 활성화

문화 블록 - 체인 (김포시 권역별 문화시설 정보 체계화)

문화 가치





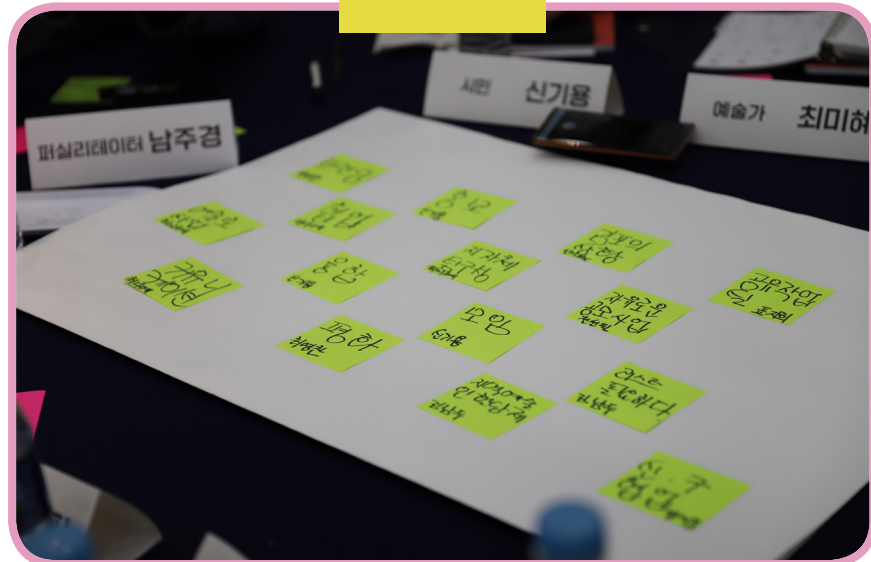
현장스케치

문화로
김포를 말하다

문화로 김포를 말하다 라운드 테이블 현장스케치







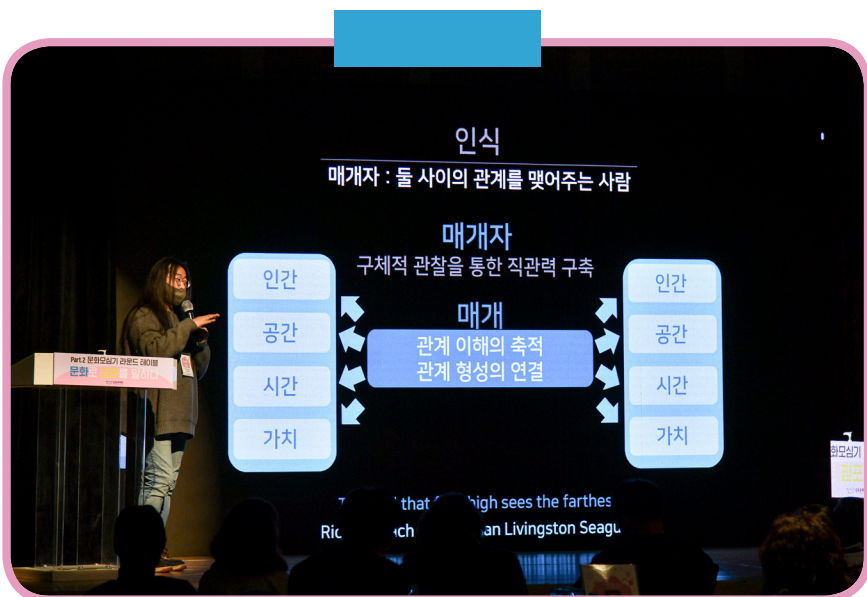


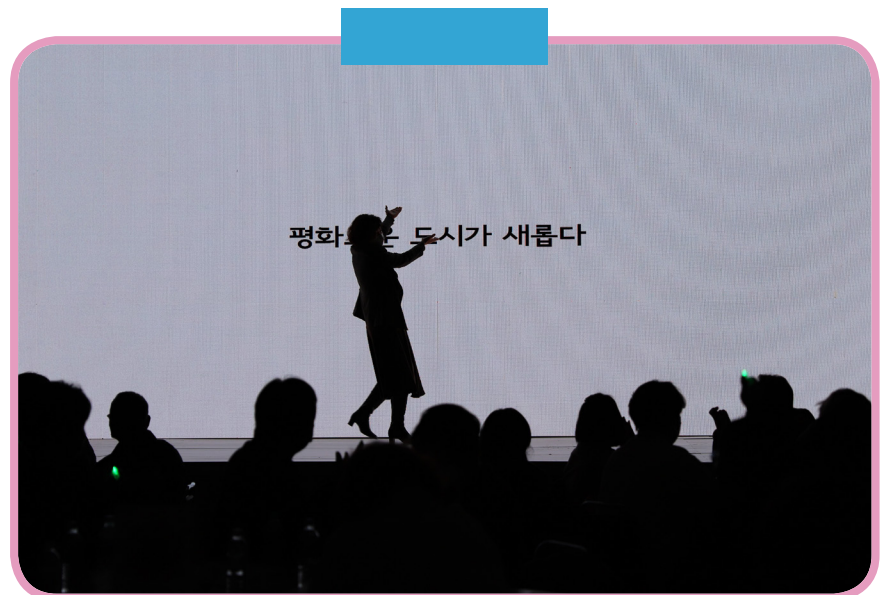


문화로 김포를 말하다 행사 현장스케치











문화로
김포를 말하다

문화모심기 역동적 문화네트워킹

문화로 김포를 말하다

X

2022. 03. 18(금)

김포아트빌리지 아트센터 다목적홀

